

Lucía Belver Quiroga, secretaria do Xurado Provincial de Montes Veciñais en Man Común de Lugo,

CERTIFICO:

Que na sesión celebrada polo xurado provincial o día **9 de outubro de 2023**, figura o seguinte acordo:

MVMC **Penamoura**, pertencente aos veciños do lugar de **Tremeado**, parroquia de San Fiz de Vilapedre, concello de **Sarria**.

O 1.8.2022 tivo entrada unha copia da sentenza firme do 7.6.2022, recaída no xuízo verbal 327/2022, do Xulgado de 1ª Instancia e Instrución nº1 de Sarria.

*A sentenza estima a demanda e declara que o monte de Penamoura [...] pertence en réxime de monte veciñal en man común á comunidade de veciños do lugar de Tremeado [...] Que o límite entre os montes veciñais de Tremeado e de Goián é o determinado polos piquetes 92-97 do deslindamento do Monte de Utilidade Pública nº77-A Pena e Cruz de Agueira, aprobado por Orde Ministerial do 29.11.1969.*

De conformidade coa sentenza, en relación co monte de Penamoura, o 28.9.2023, o Servizo de Montes elaborou unha memoria e cartografía correspondentes a el, coas seguintes características:

- Monte: Penamoura
- Pertenza: Veciños do lugar de Tremeado
- Parroquia: San Fiz de Vilapedre
- Superficie: 13,87 ha.

Examinada a sentenza, o xurado, por unanimidade, ACORDA dar cumprimento ao establecido nela e proceder á inclusión do monte Penamoura no Rexistro de MVMC co número de expediente 2/2023

Para que conste, expido este certificado co visto e praxe da presidenta do xurado. Lugo, data da sinatura electrónica

A secretaria do xurado  
Lucía Belver Quiroga

Visto e praxe  
A presidenta do xurado  
Mª Olga Iglesias Fontal



## CLASIFICACIÓN DO MONTE VECIÑAL EN MAN COMÚN DE PENAMOURA (EXP. 2/2023) COMO CONSECUENCIA DUNHA SENTENZA.

### ANTECEDENTES

O presente documento pretende recoller e describir a posición do monte veciñal en man común “PENAMOURA”, situado na parroquia de San Fiz de Vilapedre, como pertencente aos veciños de Tremeado.

Con data 01/08/2022 ten entrada solicitude de execución dunha sentenza, polo que se outorga en xuízo verbal 327/2022 a pertenza aos veciños de Tremeado de parte do monte clasificado a favor dos veciños de Goián.

### CONSIDERACIÓNS LEGAIS E TÉCNICAS

Na sentenza recaída no xuízo verbal 327/2022, ante a demanda presentada por Ana María López Vila, procuradora en representación de Raquel López Vila e Iván López Gorgoso, contra a comunidade de montes de Goián, en acción declarativa de dominio, declárase que o monte recollido no feito primeiro da demanda e grafiado no informe pericial pertence en réxime de monte veciñal en man común aos veciños do lugar de Tremeado, da parroquia de San Fiz de Vilapedre, non formando parte do monte veciñal en man común de San Miguel de Goián.

Coa sentenza consta expresión de firmeza da mesma.

Recollido o informe pericial presentado xunto a demanda, figura un plano asinado polo Enxeñeiro Técnico Agrícola e Forestal, Miguel Ángel López Vázquez, onde se delimita o monte de Tremeado.

Este plano é que se utiliza para a exclusión das superficies do monte veciñal pertencente á comunidade de Goián, procedendo á



exclusión de certos restos derivados da intersección gráfica ao sur da parcela excluída para dar coherencia ao resultado.

Os predios obxecto de clasificación e os lindeiros son os que se amosan na no anexo I.

Conforme ao anteriormente referido o monte ten a posición e características xeométricas que se recollen nos planos, sendo as superficies resultantes as seguintes:

Monte: Penamoura

Pertenza: Veciños de Tremeado

Superficie clasificada: 13,87 ha

Lugo, data da sinatura electrónica

O xefe de área

(asinado dixitalmente)

Visto e praxe

O xefe do Servizo de Montes

(asinado dixitalmente)



625000 625500 626000 626500



Sa

San Miguel de Vilapedre


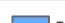

Goián

4743000

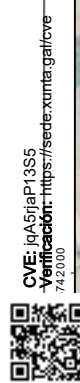
4743000

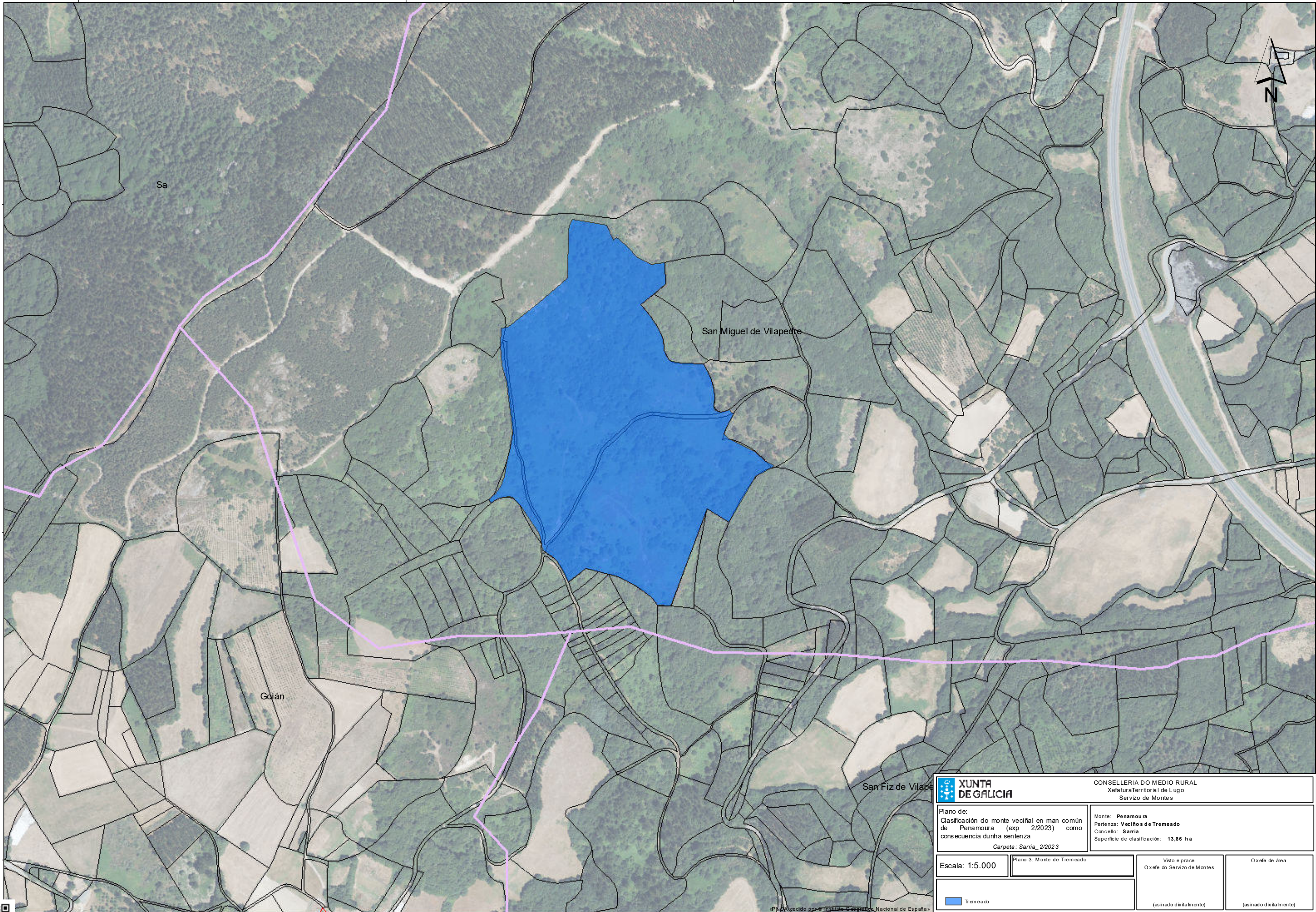
4742500

4742500

 <b>XUNTA DE GALICIA</b>		<b>CONSELLERÍA DO MEDIO RURAL</b> Xefatura Territorial de Lugo Servizo de Montes	
Plano de: Clasificación do monte veciñal en man común de Penamouza (exp 2/2023) como consecuencia dunha sentenza Carpeta: Sarriá_2/2023		Monte: <b>Penamouza</b> Pertenza: <b>Veciños de Tremeado</b> Concello: <b>Sarriá</b> Superficie de clasificación: <b>13,86 ha</b>	
Escala: <b>1:5.000</b>	Plano 2: Monte de Goián e de Tremeado	Visto e prace O xefe do Servizo de Montes (asinado dixitalmente)	O xefe de área (asinado dixitalmente)
 Tremeado  Goián_posterior			

625000 625500 626000 626500





		CONSELLERÍA DO MEDIO RURAL Xefatura Territorial de Lugo Servizo de Montes	
Plano de: Clasificación do monte veciñal en man común de Penamouira (exp 2/2023) como consecuencia dunha sentenza Carpeta: Sarriá_2/2023		Monte: Penamouira Pertenza: Veciños de Tremeado Concello: Sarriá Superficie de clasificación: 13,86 ha	
Escala: 1:5.000	Plano 3: Monte de Tremeado	Visto e prace O xefe do Servizo de Montes (asinado dixitalmente)	O xefe de área (asinado dixitalmente)

CVE: IIA51aP13S5  
 Verificación: https://sede.xunta.gal/cve



# ANEXO I. PREDIOS DE CLASIFICACIÓN E LINDEIROS



Predios de clasificación e lindeiros

Parcela	Vento	Referencia catastral	Observacións
27057A02000594 (parcialmente) 27057A02000595 27057A02001116	Norte	27057A02000594	Monte veciñal en man común pertencente á comunidade de Goián
	Este	27057A02000941	Monte veciñal en man común pertencente á comunidade de Goián
		27057A02000973	Monte veciñal en man común pertencente á comunidade de Goián
		27057A02000975	Monte veciñal en man común pertencente á comunidade de Goián
		27057A02000847	Monte veciñal en man común pertencente á comunidade de Goián
		27057A02000815	Monte veciñal en man común pertencente á comunidade de Goián
		27057A02000816	Monte veciñal en man común pertencente á comunidade de Goián
		27057A02000817	Monte veciñal en man común pertencente á comunidade de Goián
	Sur	27057A02000776	
		27057A02000774	
		27057A02000765	
		27057A02000764	
		27057A02009015	Camión
	Oeste	27057A02000590	
		27057A02000593	
		27057A02001109	

