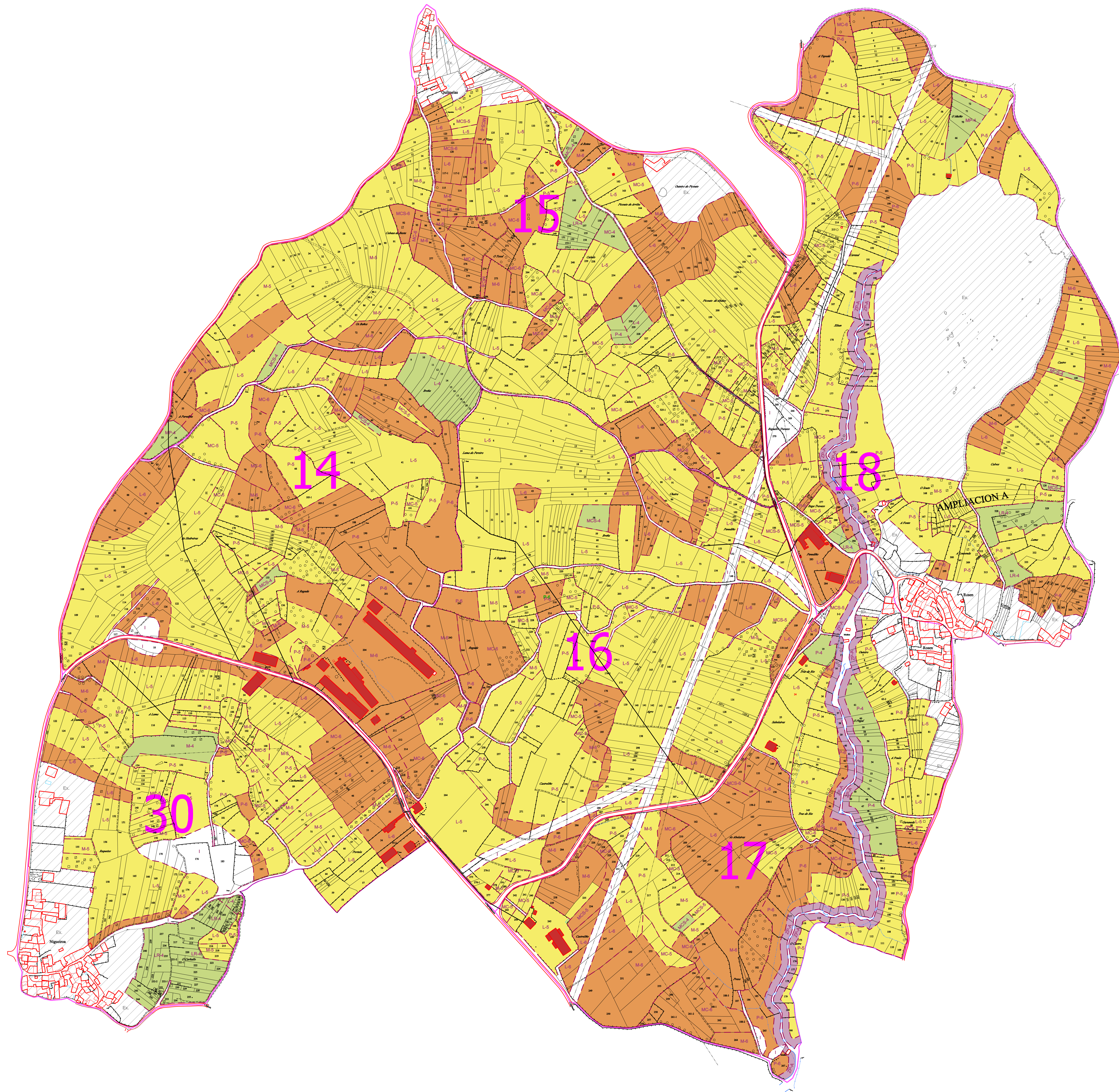
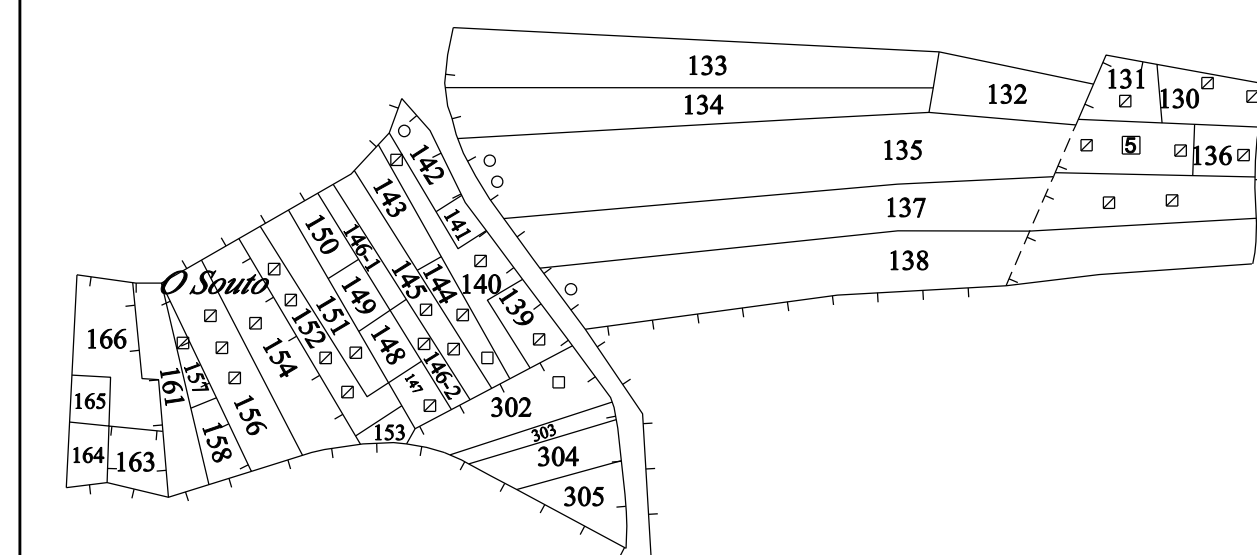


AMPLIACION A: E:1/1000



GAMA DAS CORES QUE INDICAN CLASES DE TERRAS

	CLASE 4*
	CLASE 5*
	CLASE 6*
	ZONA DE PROTECCION CON FRONDEAS DE RIBERA
	ZONA DE PROTECCION SEN ARBORES
	INCULTO CONSTRUCCION
	EXCLUIDO
	EXCLUIDO POR DECLARACION DE IMPACTO AMBIENTAL
	INCULTO

SIMBOLOXIA ARBORADO

DIAMETRO DE CADA EXEMPLAR (cm)			ESPECIE
D1	D2	D3	
0	0	0	CARBALLOS E OUTRAS FRONDEAS DE RIBERA
40-D<80	81-D<125	D>125	CASTEIÑEIRAS, NOGUEIRAS E CERDEIRAS
20-D<80	41-D<80	D>80	NUMERO DE CASTEIÑEIRAS EN CEPA
0	0	0	CARBALLO DE MAIS DE 10 m. ALTURA (TRABE)

NOMENCLATURA
 p = Póscito
 L = Labradío
 L-R = Labradío Regadio
 M = Monte
 MC = Fouca de carballos e outras frondeas de ribeira (D<40)
 MC+ = Monte con plantación de castiñeiros (D>20)
 MP = Monte con plantación de piñeiros ou eucaliptos (D>20)
 ZP = Zona de protección sen arbores
 ZR = Zona de protección con frondeas de ribeira
 Ex = Excluído

----- LIMITE DE POLIGONOS

XUNTA DE GALICIA
 CONSELLERÍA DO MEDIO RURAL
 PROXECTO COFINANCIADO
 NUM 87 56 % CON FONDOS
 FEDER 2007 - 2013
 EUROPA INVISTE NO RURAL

BASES DEFINITIVAS

ZONA: **GUILLAMIL-SABARIZ (Rairiz de Veiga)**

PLANO Nº 3	ESCALA	PROVINCIA	DATA	REALIZADO POR:
POLIGONOS PARCELARIOS Nº 14, 15, 16, 17, 18 e 30	1:2000	OURENSE	SETEMBRO 2011	LAGARES

OBSERVACIONES: