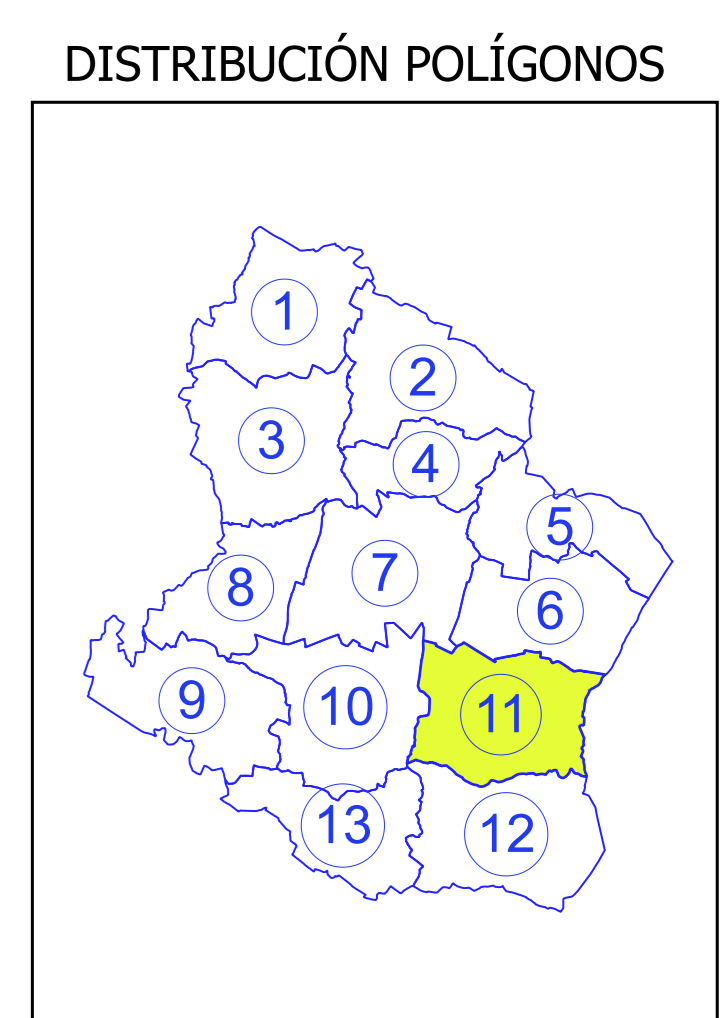
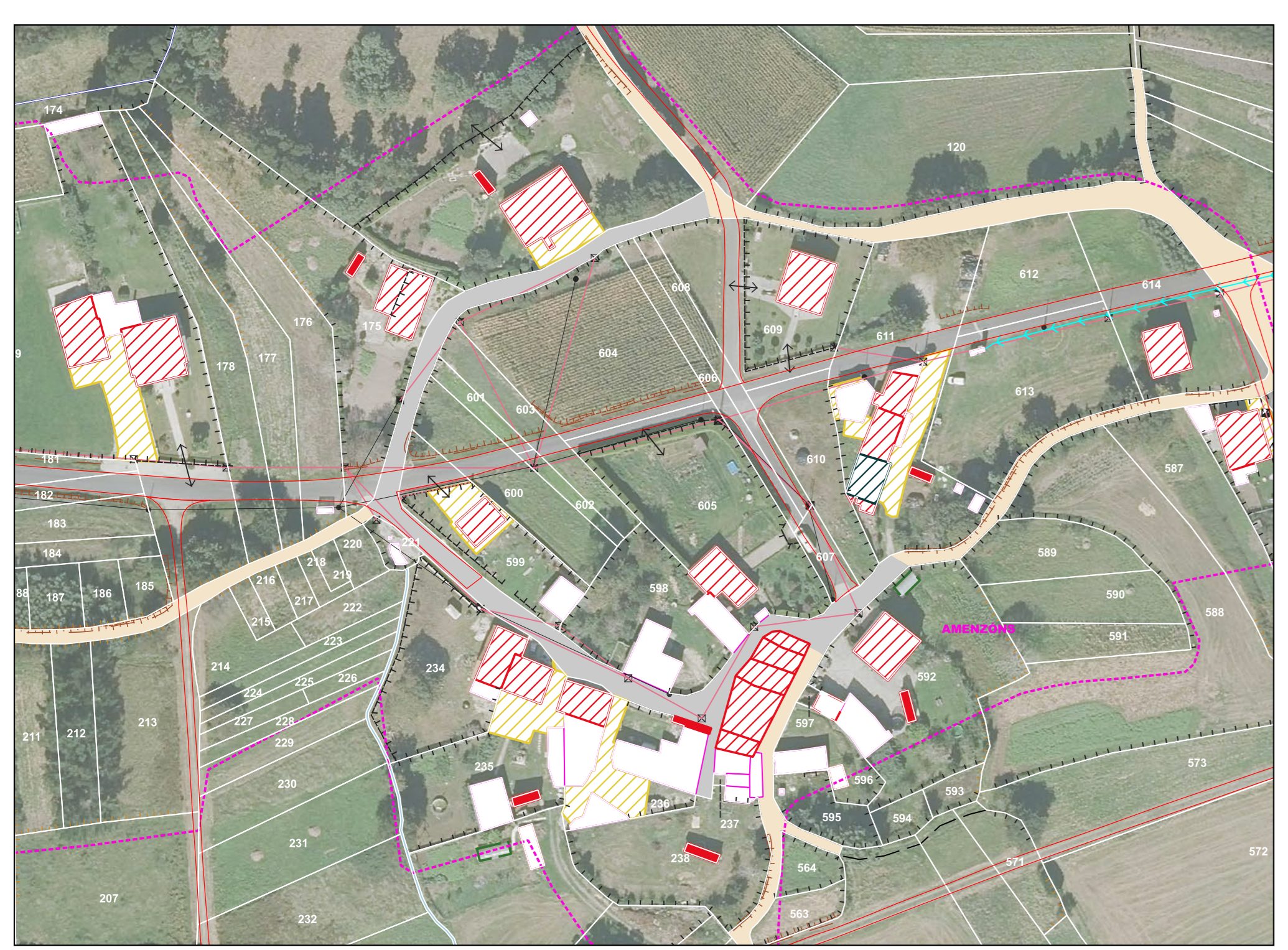




Paramos (Val do Dubra)



LEENDA:

— Servidume de paso	— Valado medianoiro	— Muro Pedra	— Aramada	— Liña Media Tensión	— Poste Baixa Tensión	— Construción Agrícola	— Piscina	— Construción singular	— Camiño / pista terra
— Ponte	— Valado	— Muro Contención	— Gabia	— Liña Baixa Tensión	— Poste Media Tensión	— Ruínas	— Fontes	— Fontes	— Ríos e regos
— Bionda	— Benirama	— Pá de talude	— Tralada de auga	— Torre Media Tensión	— Farola	— Vivenda	— Invernadeiro	— Soterra	— Polígonos
— Taxe	— Vena	— Cabeza de talude	— Liña Telefónica	— Torre Media Tensión	— Depósito	— Horreo	— Silos	— Solo Núcleo Rural	— Parcelas
		— Muro Bloque	— Liña Baixa Tensión	— Torre Media Tensión	— Cemiterio	— Construción relixiosa	— Marquesina	— Camiño / pista asfaltada	— Traza viario

DIRECTOR TÉCNICO:
 JOSÉ ANTONIO PORTOS MOURINO

EMPRESA COLABORADORA:

 PROVESTEGAL

DATA: 07/04/2026
 ESCALA: 1: 2 000

ZONA: FREIXEIRO (SANTA COMBA)
 PLANO: PLANO INVESTIGACIÓN DA PROPIEDAD