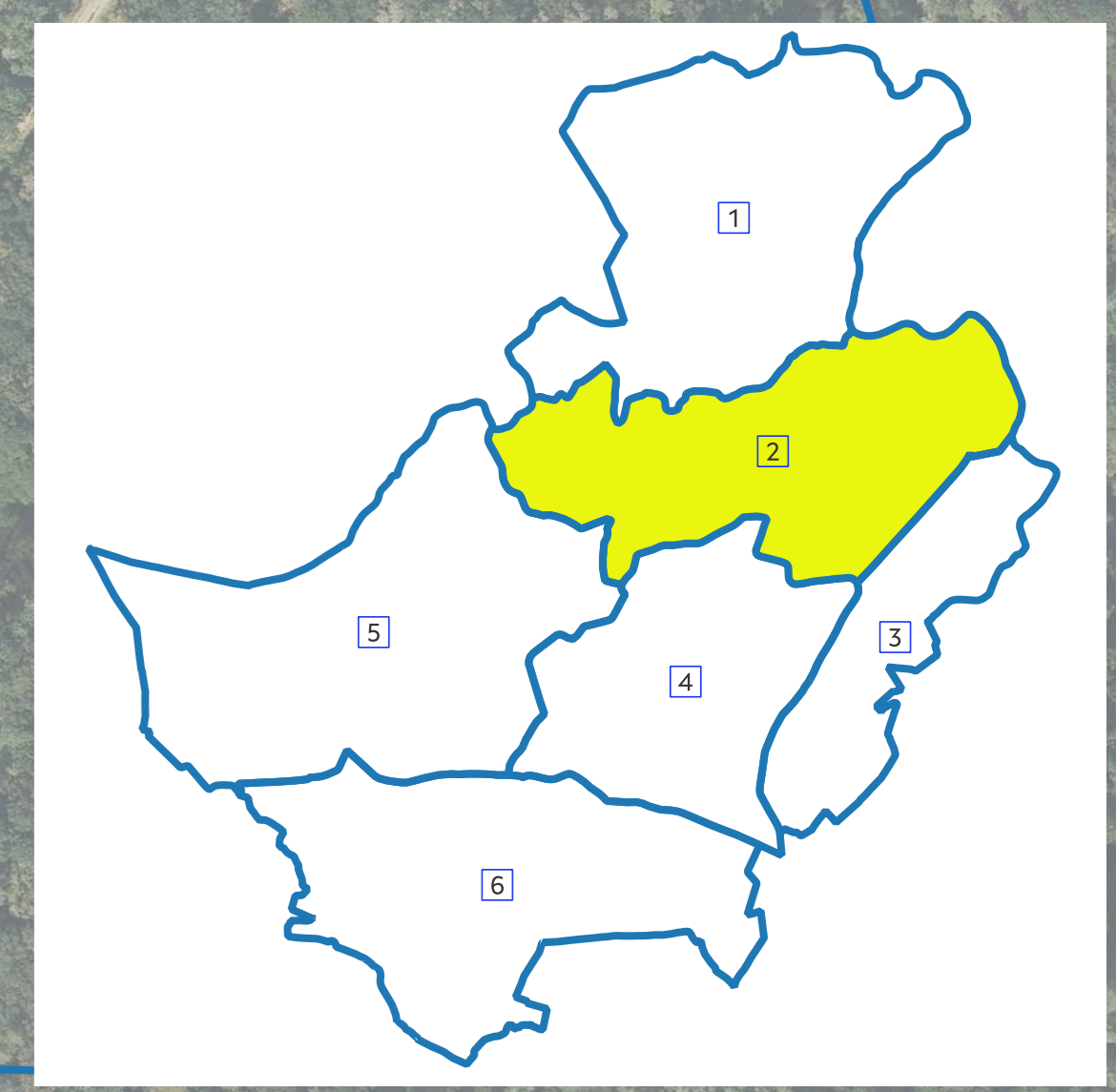




- LEENDA**
- Poste eléctrico
 - Torre eléctrica
 - Transformador
 - Línea baixa tensión
 - línea media tensión
 - Manancial
 - Regos e regatos
 - Depósitos e pozos
 - Traída soterrada
 - Agrupación
 - Natureza dos bens
 - Servidume de paso
 - Fincas
 - Construción
 - Dominio público
 - Hidroloxía
 - Zona excluída
 - Solo Núcleo Rural
 - Polígono



Nome da zona: CERCIO (LALÍN)			
Provincia: PONTEVEDRA	Escala: 1:2 000	Polígono: 2	Data: NOVIEMBRE 2025
Fase: ACORDO			
POLÍGONO 2			
Director Técnico: JOSÉ VÁZQUEZ LÓPEZ			
Asistencia técnica:			