

18 Xaneiro 2022

# Adianto estudo do grao de parasitación *Torymus sinensis* 2021.

## Análise dos datos ao 20% dos Puntos de recollida. (1.200 puntos de mostraxe)

O programa de acción da Dirección Xeral de Planificación e Ordenación Forestal, para a loita biolóxica contra *Dryocosmus kuriphilus*, conta con dúas liñas principais de actuación:

- 1) Solta do seu parasitoide (*Torymus sinensis*) na primavera.

No ano 2021 realizouse a solta de 1.599.990 individuos.

- 2) Estudo do grao de parasitación.

Respecto á segunda liña de actuación, o estudo do grao de parasitación das soltas do parasitoide *Torymus sinensis*, realizadas na primavera do 2021, comezou nese mesmo outono recollendo bugallas xeradas polas postas do *Dryocosmus kuriphilus* nas que se comproba a presenza de *Torymus sinensis*.

En 1.200 puntos de mostraxe, escollidos entre os puntos de solta do parasitoide, cóllense un mínimo de 10 bugallas, para un total de 12.000 bugallas. Estas bugallas son enviadas á Estación Fitopatolóxica do Areeiro (EFA), onde comprobamos mediante a súa apertura, a presenza do parasitoide.

Os criterios de elección dos puntos de recollida das bugallas, están baseados na distribución homoxénea dos puntos de mostraxe, en función das soltas que se fixeron en cada cuadrícula.

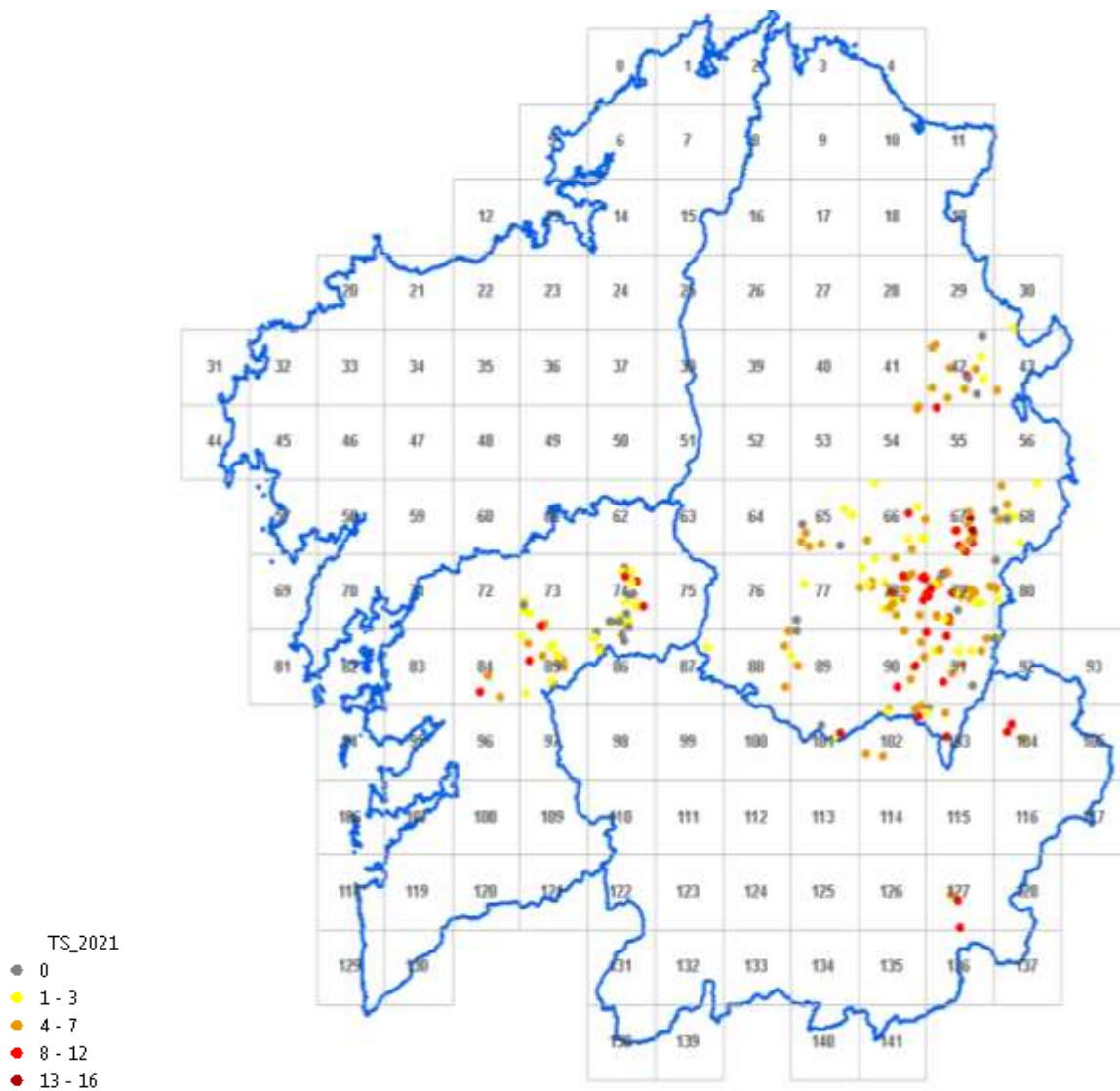
Os puntos de recollida tamén están caracterizados pola altitude e a exposición, representando nas mesmas porcentaxes ó conxunto de puntos de solta.

Comezouse a recollida das bugallas polos puntos de mostraxe procedentes de soutos tradicionais das zonas máis produtoras. Estes datos van ser moi útiles para a planificación da solta do parasitoide na primavera do 2022.

## RECUPERACION TS 2021. (Adianto 20% PUNTOS)

Os primeiros datos obtidos ata esta data, detállanse no cadro seguinte:

Nº_PUNTOS ANALIZADOS	PUNTOS DE MOSTRAXE SEN PRESENZA DE PARASITOIDEIDES	PUNTOS DE MOSTRAXE CON PRESENZA DE PARASITOIDEIDES	% PUNTOS DE MOSTRAXE CON PRESENZA DE PARASITOIDEIDES	Nº_TS	Nº_AUTOC	TS/PUNTO
232	30	202	88,89	1.044	181	4,50

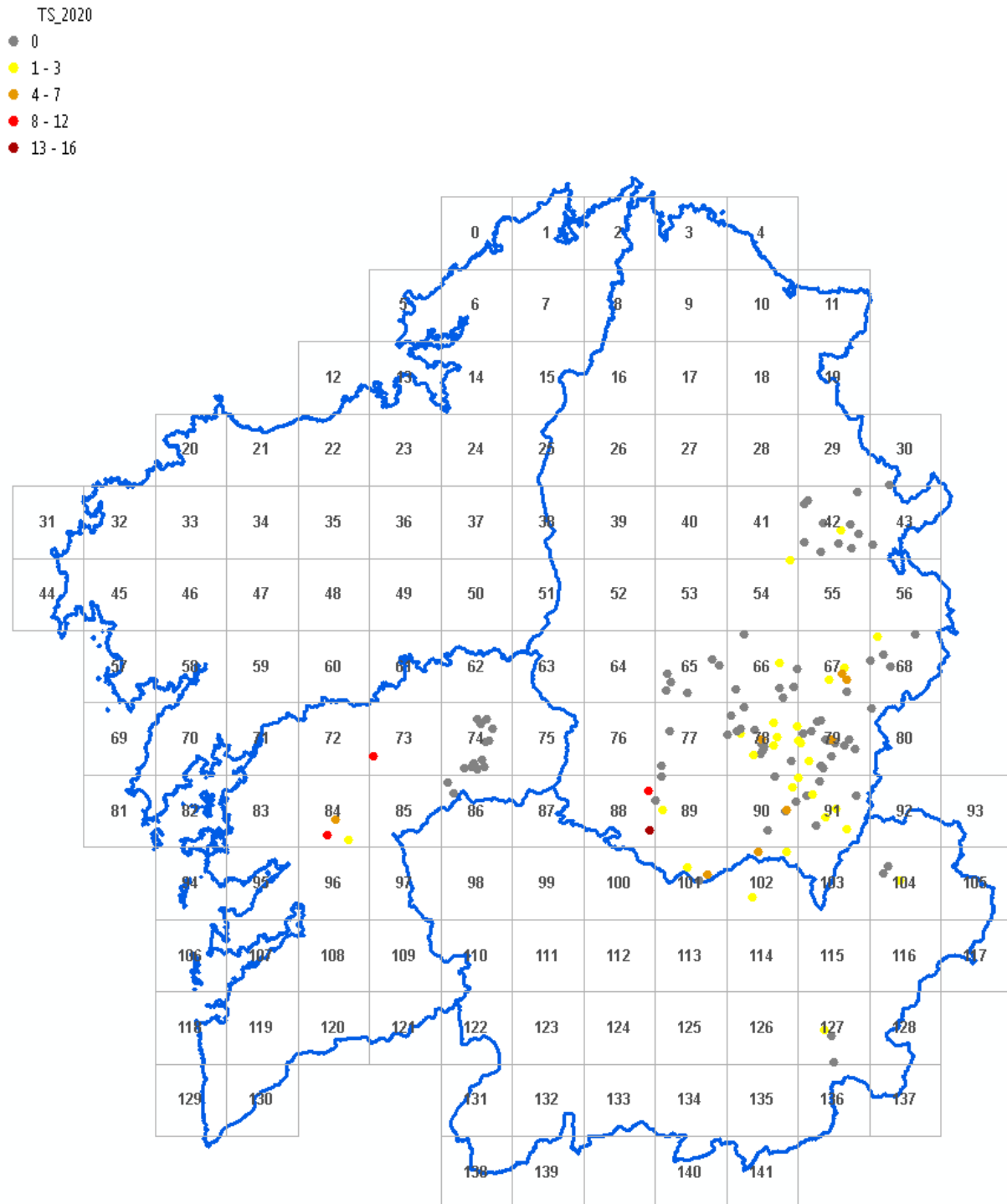


## COMPARACIÓN DA PARASITACIÓN DAS CUADRÍCULAS DE 126 PUNTOS DE RECOLLIDA NO 2020 E NO 2021.

Dos 232 puntos analizados ata a presente data, 126 puntos tamén foron de recollida de bugallas no 2020. Para coñecer a evolución das poboacións de *Torymus sinensis*, a continuación detallamos a comparación da porcentaxe de parasitación por cuadrícula nos 126 puntos.

CUADRÍCULA 16X16	SUMA TS 2021	SUMA TS 2020	Nº PUNTOS	%PARASITACION 2021	%PARASITACION 2020
30	3	0	1	10,00	0,00
42	51	2	11	15,45	0,61
43	5	0	1	16,67	0,00
54	6	2	1	20,00	6,67
65	22	0	6	12,22	0,00
66	30	2	6	16,67	1,11
67	58	15	6	32,22	8,33
68	15	1	5	10,00	0,67
73	1	8	1	3,33	26,67
74	32	0	13	8,21	0,00
77	2	0	2	3,33	0,00
78	79	14	18	14,63	2,59
79	102	13	17	20,00	2,55
80	0	0	1	0,00	0,00
84	18	20	3	20,00	22,22
86	6	0	2	10,00	0,00
88	12	22	2	20,00	36,67
89	7	1	3	7,78	1,11
90	42	9	6	23,33	5,00
91	54	9	9	20,00	3,33
101	10	5	3	11,11	5,56
102	15	8	3	16,67	8,89
104	23	1	3	25,56	1,11
127	26	3	3	28,89	3,33
<b>TOTAL</b>	<b>619</b>	<b>135</b>	<b>126</b>	<b>15,25</b>	<b>5,68</b>

## PLANO RECUPERACION TS 2020. (126 PUNTOS DE COMPARACION)



# PLANO RECUPERACION TS 2021. (126 PUNTOS DE COMPARACION)

