

AVISO FITOSANITARIO *Gonipterus platensis* (Gurgullo do Eucalipto)

Gonipterus platensis é un coleóptero curculiónido defoliador de distintas especies de eucalipto, as máis afectadas son *E. globulus*, aínda que tamén afecta a *E. nitens*, *E. camaldulensis* e outras.

Normalmente completa dúas xeracións ó ano.

Este gurgullo aliméntase das follas de eucalipto durante as distintas etapas do seu desenvolvemento. As larvas nas fases L1 e L2 aliméntanse da epiderme das follas, e nos estadios L3 e L4 como tamén na fase adulta aliméntanse de toda a folla. Os adultos consumen a folla polos bordos producindo o típico festoneado das follas, e as larvas realizan galerías dentro da folla.

Os danos prodúcense principalmente no terzo superior da árbore, e son máis habituais na primavera e en outono.

Actualmente o método de control máis eficaz contra esta praga baséase na loita biolóxica. Nos últimos anos realizouse a difusión controlada de *Anaphes nitens* Huber; que é o parasitoide específico dos ovos do gurgullo. As soltas foron realizadas nas épocas do ano de maior densidade de ootecas: primavera e outono, en menor número.

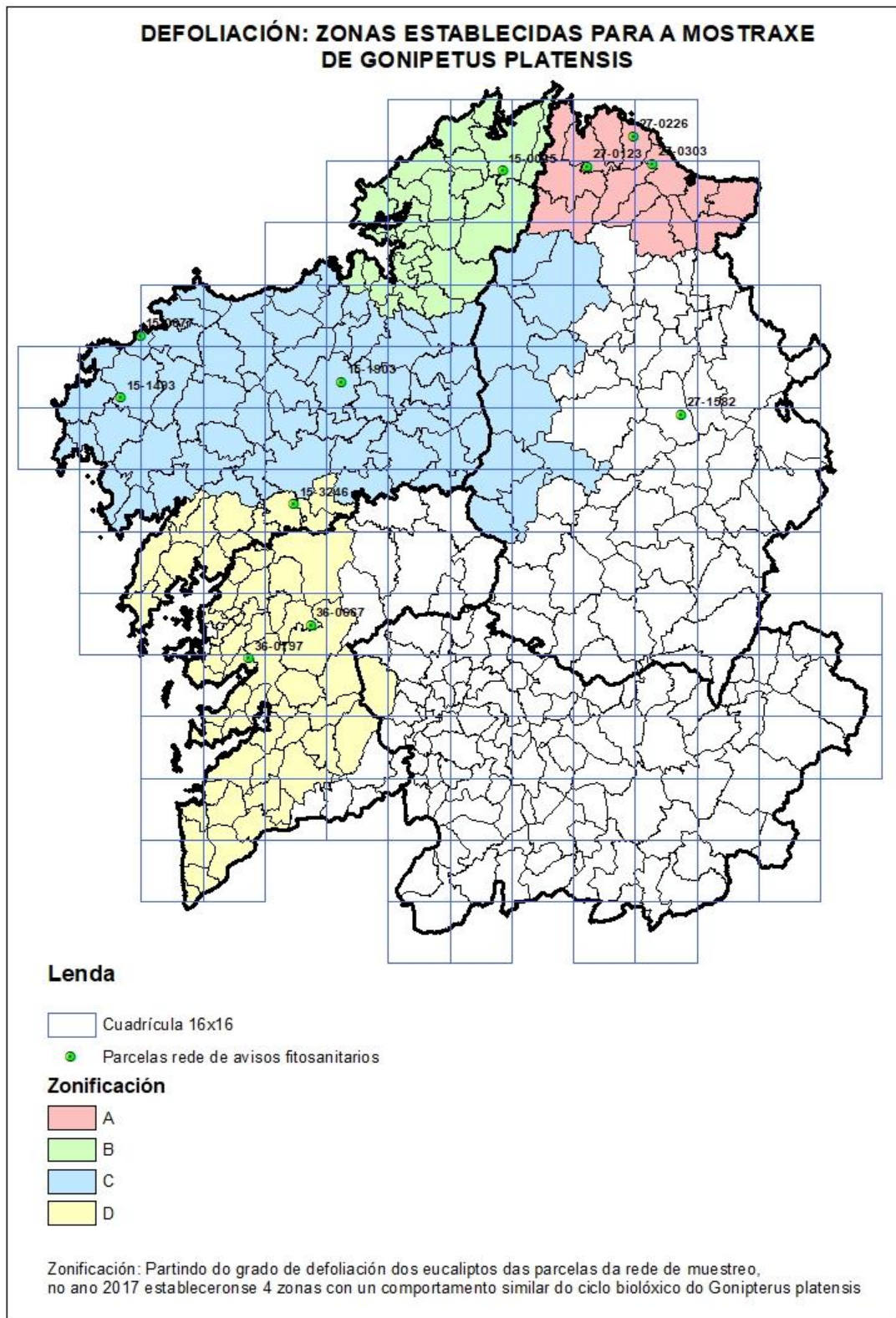


Este parasitoide actúa poñendo os seus ovos no interior das postas do gurgullo que se desenrolan a expensas dos ovos do defoliador, e da lugar á emerxencia dun novo individuo de *Anaphes nitens*.

Tras os primeiros inventarios, realizados pola Rede de Avisos Fitosanitarios, nos que se persigue coñecer a evolución da distribución xeográfica, dinámicas das poboacións e variacións do ciclo biolóxico anual, ó longo do mes de marzo detectouse a presenza das primeiras postas.

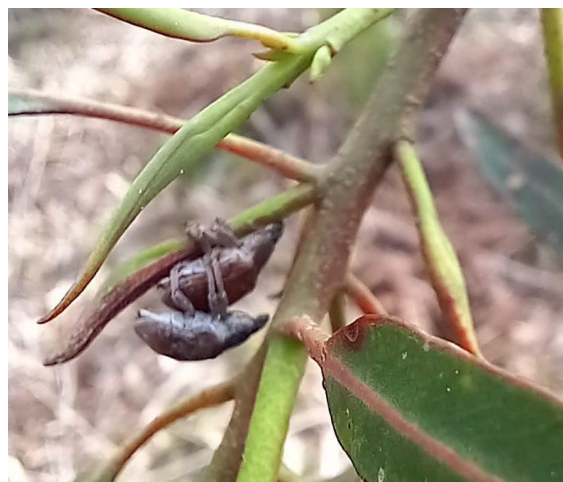
A detección faise a través das postas frescas do defoliador, e neste momento é cando se poden empezar a colocar as bolsas do parasito controlador de *Gonipterus platensis*. Esta primeira colocación do ano dura aproximadamente ata o mes de maio, e sempre que existan postas do gurgullo.

Nos últimos inventarios realizados pola Rede de Avisos Fitosanitarios, tamén se comprobou o grado de defoliación producido por este gurgullo.



As maiores defoliacións foron detectadas na denominada zona C onde as defoliacións atopadas nas parcelas da Rede de Avisos Fitosanitarios foron as seguintes:

CÓDIGO PARCELA	PROVINCIA	CONCELLO	GRADO DE DEFOLIACIÓN
15-0903	A Coruña	Ordes	10%
15-1493	A Coruña	Vimianzo	15%
15-0677	A Coruña	Laxe	20%



A Dirección xeral de Planificación e Ordenación Forestal seguirá facendo inventarios para o seguimento do grao de parasitación existente no monte, por parte de *Anaphes nitens*.